

Anka dr-S

wersja podstawowa

117,60 m²



Autor projektu:

arch. Tomasz Sobieszuk

Technologia wykonania:

Wersja: DR-S

Dach: dachówka gontopodobna GERARD CORONA, kąt nachylenia 40°

Ściany: szkielet drewniany

Stropy: belki drewniane + wełna mineralna

Parametry domu:

Powierzchnia użytkowa domu: 117,60 m²

Powierzchnia parteru: 69,60 m²

Powierzchnia poddasza: 48,00 m²

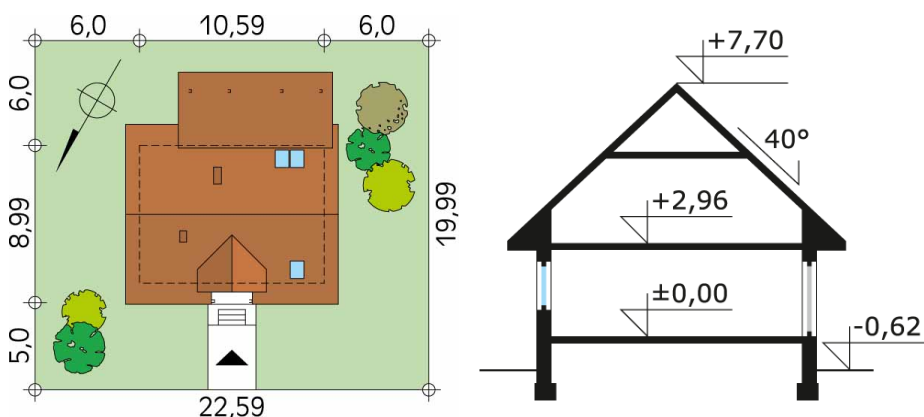
Powierzchnia zabudowy: 83,50 m²

Kubatura: 512,00 m³

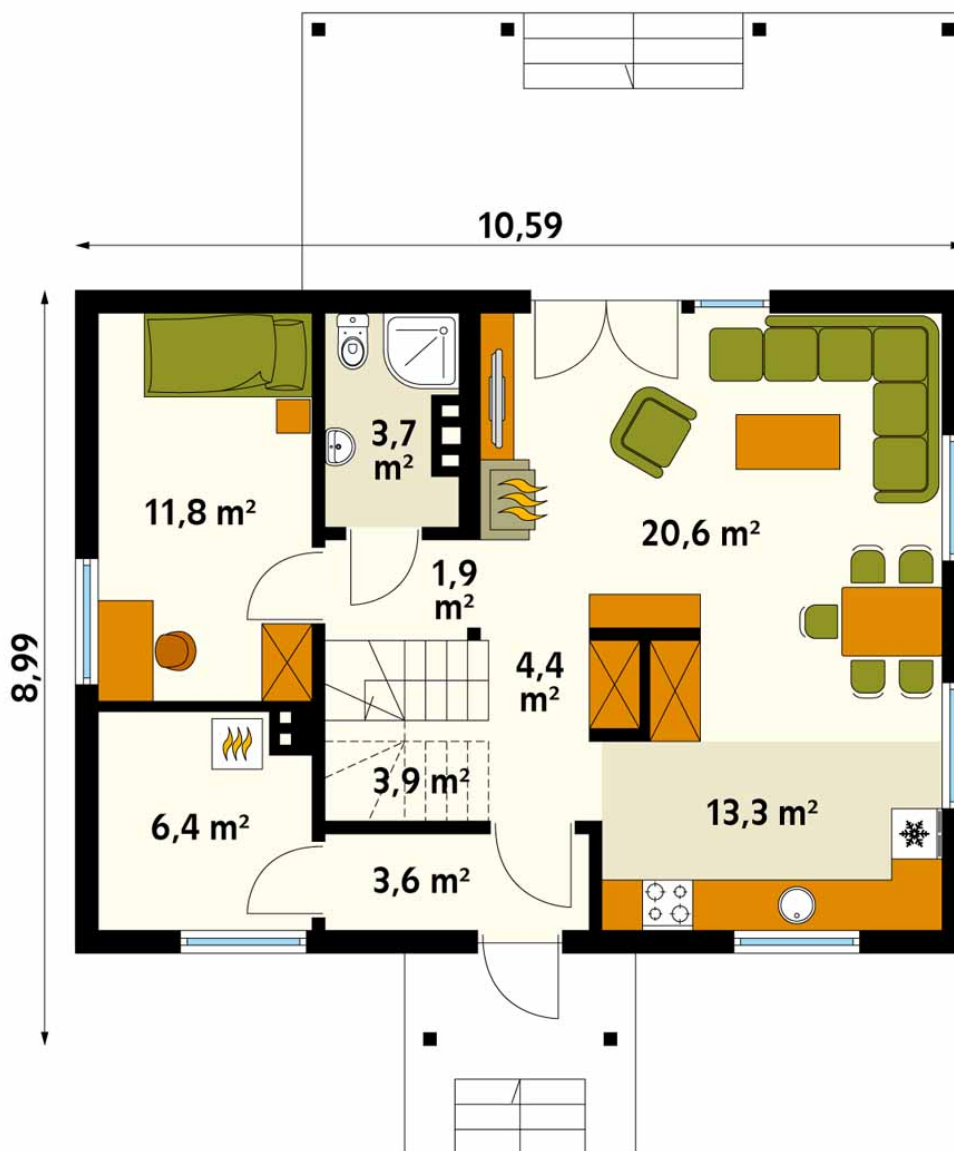
Wysokość w kalenicy: 8,32 m



Minimalne wymiary działki i schemat przekroju



Rzut parteru 69,60 m²



Rzut poddasza 48,00 m²

