

KLASYKA

ponad wszystko

Allegro 2 jest przestrzennym domem zapewniającym wygodę użytkownika sześcioosobowej, a nawet większej rodzinie.



ALLEGRO 2



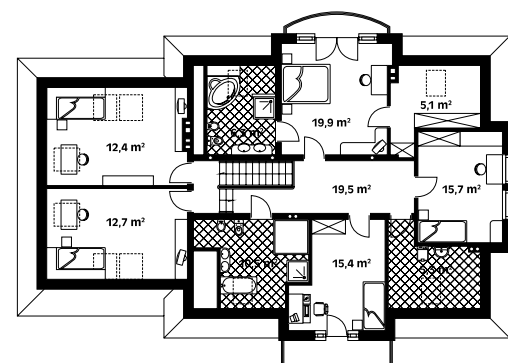
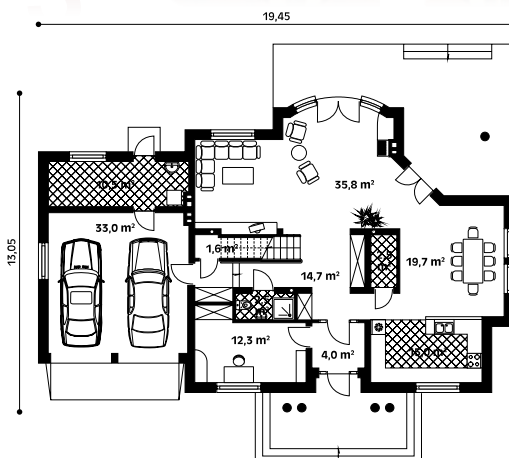
TECHNOLOGIA WYKONANIA

dach dachówka, kąt nachylenia 40°
stropy gęstożebrowe
ściany 2-warstwowe – YTONG 24 cm + styropian

PARAMETRY DOMU

pow. użytkowa parteru bez garażu 118,60 m²
pow. użytkowa poddasza 122,80 m²
pow. użytkowa domu bez garażu 241,40 m²
pow. użytkowa garażu 33,00 m²
pow. zabudowy 201,00 m²
kubatura 1 065,00 m³
max. wysokość w kalenicy 8,94 m
gabaryty działki 27,45 x 22,05 m

CENA PROJEKTU 2 950 zł





tekst: arch. Urszula Gołubowska-Witek
 autor projektu: arch. Tomasz Sobieszuk, MTM STYL
 wizualizacje wnętrz: arch. Tomasz Siemieniuk

Przy pierwszym spojrzeniu na projekt uwagę zwracają klasyczne proporcje budynku i wielospadowy dach z czytelnym układem kopertowym nad częścią mieszkalną. Przy kolejnym wzrok przykuwają symetryczne elementy każdej elewacji, podkreślające oś głównej części dachu. Reprezentacyjne wejście z balkonem wspartym na zdwojonych kolumnach akcentuje środek elewacji frontowej. Wykusze jadalni dzieli na dwie połowy elewację boczną. Łukowy wykusz salonu przykryty płytą balkonu poddasza podkreśla środek elewacji ogrodowej. Spójny charakter wszystkim elementom akcentującym nadaje ich zakończenie jednakowymi lukarnami poddasza z oknami zwieńczonymi łukowo.

Wykusze i balkony oraz narożny podcień przy salonie stwarzają możliwość indywidualnego podejścia do materiałowego wykończenia elewacji. To ważne dla inwestorów. Bez względu na to, czy zdecydują się na tańsze wykończenie elewacji cienkowarstwowym tynkiem na styropianie, droższe klinkierem, czy łączenie obu technik, bryła domu pozostanie niezmiennie atrakcyjna.



foto. Małgorzata Rumińska, laureatka fotokonkursu

Allegro 2 to reprezentacyjny dom o rozbudowanej funkcji. Jest odpowiedzią na potrzeby inwestorów ceniących przestrzeń. Wyróżnia go klarowny układ funkcjonalny, dzięki któremu całość przy sporej powierzchni użytkowej wpisuje się w skalę człowieka. Na osi wejścia w łukowym wykuszu salonu zaprojektowano duże przeszklenie z widokiem na ogród. Półotwarte przestrzenie parteru – salonu z częścią kominkową, holu wejściowego, jadalni i kuchni pozwalają na atrakcyjne aranżacje wnętrz. Wielkość salonu i związanego z nim tarasu, podcieniem włączonego do wnętrza domu, oraz bliskość dużej jadalni przypadnie do gustu osobom lubiących przyjęcia i spotkania towarzyskie. Gabinet na parterze można również przeznaczyć na wygodny pokój gościnny z odrębną łazienką obok. Natomiast poddasze stanowi prywatną część mieszkańców. Pięć sypialni jest obsługiwanych przez trzy duże łazienki. Pozwala to na oddzielenie na poddaszu prywatnej, nocnej sfery życia mieszkańców od dziennej części domu na parterze. Główna sypialnia ma odrębną garderobę i łazienkę dostępną wyłącznie do strony sypialni. W jednej z dwóch łazienek poddasza dostępnych bezpośrednio z korytarza dodatkowo zaprojektowana jest sauna. Sypialnia o najmniejszej powierzchni ma własny balkon, podobnie jak główna sypialnia rodziców.

Praktyczną zaletą domu jest wygodny dwustanowiskowy garaż i pomieszczenia gospodarcze. Duża kotłownia za garażem, spiżarnia przy kuchni i trzy wbudowane szafy ułatwią codzienne życie domownikom.

Dom przy sporej powierzchni użytkowej z łatwością skupi życie rodzinne w przestrzennym wnętrzu. Tym niemniej warto zainwestować w odpowiednią kompozycję terenu i powiązać dom z zielenią. Zabiegi te sprawią, że obok Allegro 2 trudno będzie przejść obojętnie.

