

# Skrawek własnego nieba

design



## Dom FREYA

projekt - DOMY W STYLU

### charakterystyka domu

- duży dom w duchu wczesnego modernizmu
- wewnętrzna przestrzeń parteru podzielona funkcjonalnie na dwie części mieszkalne z oddzielnymi wejściami
- na piętrze trzy przestronne sypialnie w sąsiedztwie dużych tarasów.



## Skrawek własnego nieba

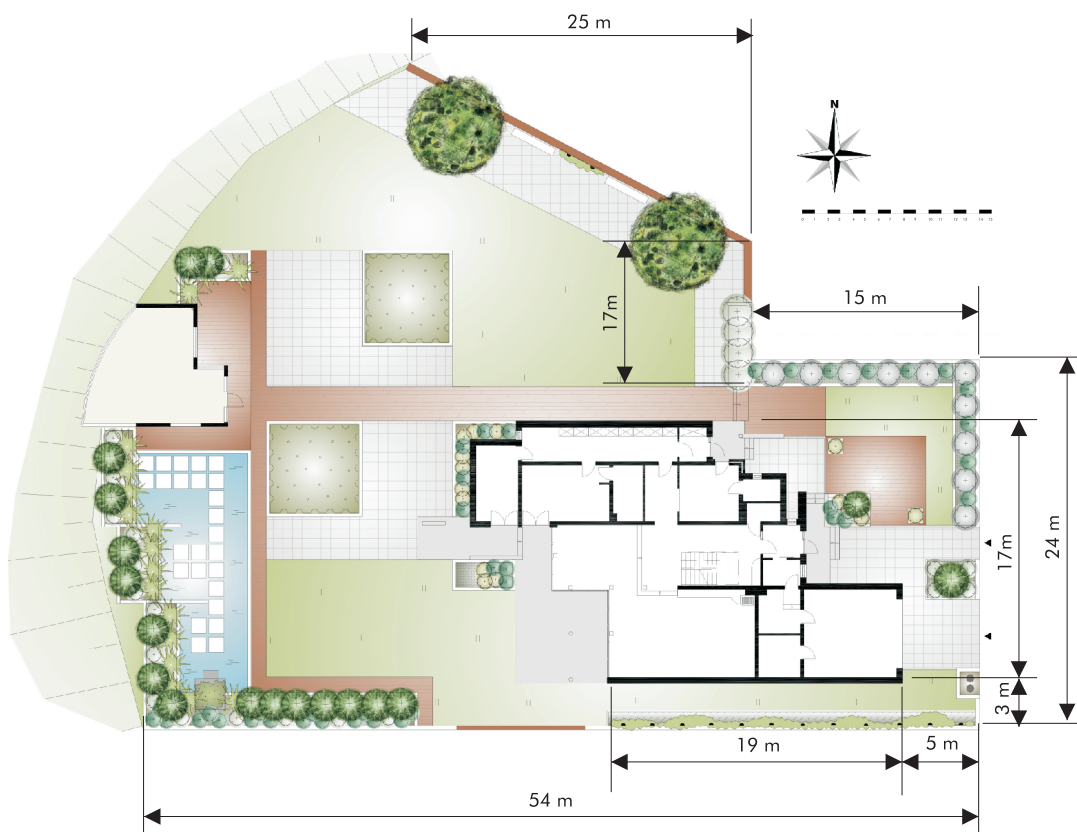
autorem i właścicielem projektu ogrodu jest Redakcja

### powierzchnia ogrodu:

działka z budynkiem: 1911 m<sup>2</sup>  
budynek: 330,5 m<sup>2</sup>  
budynek pod Spa: 59 m<sup>2</sup>  
trawnik: 675 m<sup>2</sup>  
nawierzchnia drewniana: 226 m<sup>2</sup>  
nawierzchnia z kafli: 292 m<sup>2</sup>  
miejsce, które zostało wybrane na lokalizację ogrodu:  
okolice Zakopanego  
strefa mrozoodporności: 5B

### projektowane rośliny:

- brzozy brodawkowate
- rododendrony
- kosodrzewiny
- jałowce pospolite
- cisy pośrednie
- berberysy
- pnącza: winorośl pachnąca i kokornak wielkolistny





IGLAKI W OGRODZIE – Mirko Mojžšek \*



ZAMIESZKAJ W OGRODZIE –David Stevens \*

design

Położenie działki w górzystym terenie i nowoczesna architektura budynku istotnie wpłynęły na charakter zaprojektowanego ogrodu. Dodatkowy atrybut to skarpa stanowiąca granicę działki od strony północno-zachodniej. Nieruchomość zyskuje przez to atrakcyjny widok na górskie szczyty - projektując ogród należało zadbać, aby dobrze to wykorzystać. Stąd pomysł usytuowania nad samą skarpą budynku – SPA, w dużej części przeszklonego, by umożliwić rozkoszowanie się widokiem.

## Skrawek własnego nieba

widok na część frontową ogrodu



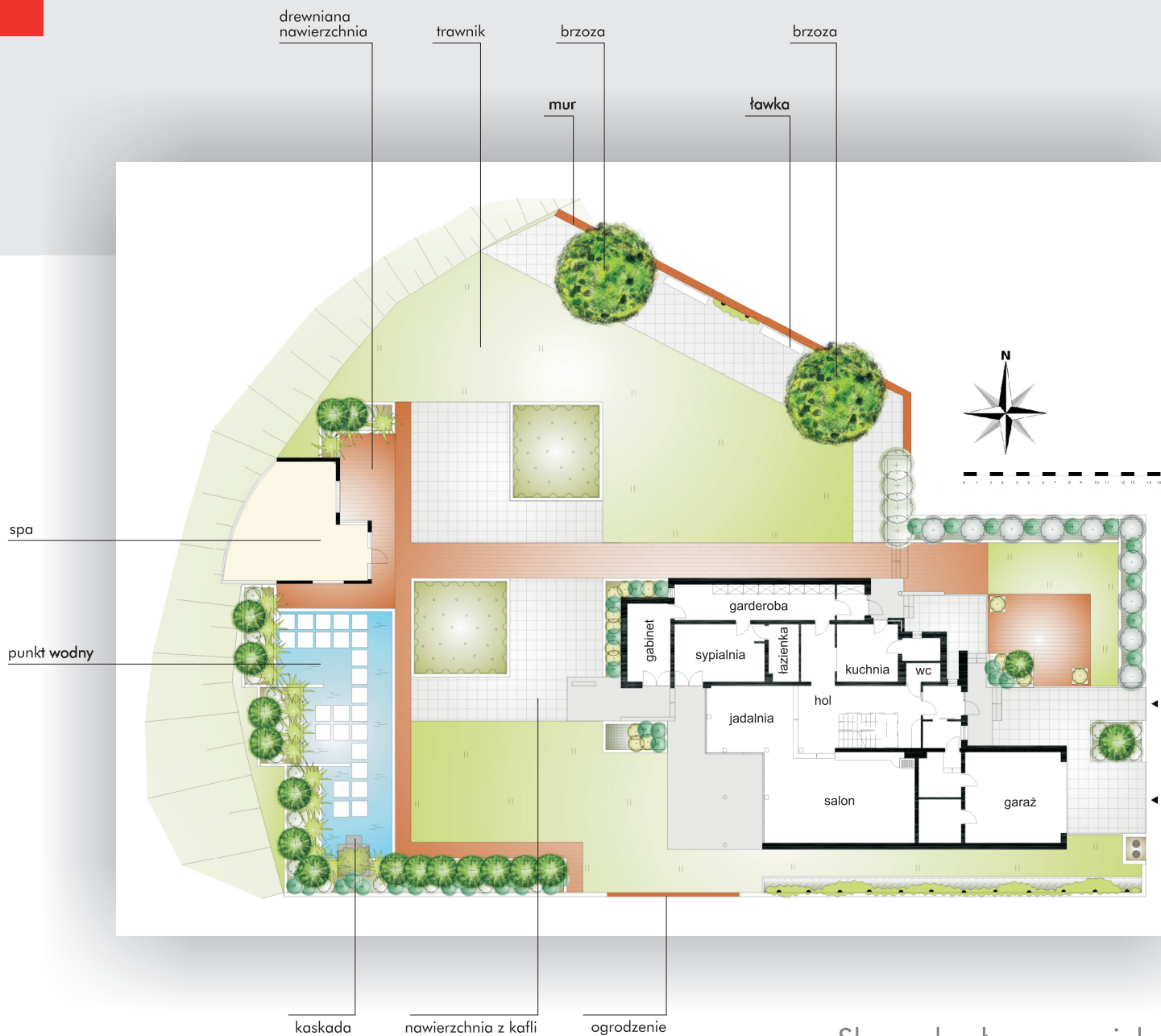
\* więcej informacji o tym produkcie znajdziesz w galerii shoppingowej

**NEW!**

to jest tylko część projektu,  
całość do pobrania z portalu  
[www.ArchitekturaKrajobrazu.info](http://www.ArchitekturaKrajobrazu.info)

Dominujące w ogrodzie kolory to biel i różne odcienie zieleni. Nawierzchnie – regularne, zgeometryzowane. Atrakcją ogrodu jest także zbiornik wodny ograniczony z jednej strony wyniesionymi rabatami. Umieszczone wewnątrz zbiornika betonowe słupy sprawiają wrażenie utrzymujących się na wodzie płyt, spacerując po nich nie można oprzeć się złudzeniu stąpania po wodzie. Wszystkie zastosowane w ogrodzie gatunki roślin są mrozoodporne i nieuciążliwe w pielęgnacji.

design



Skrawek własnego nieba

rzut ogrodu



deska tarasowa  
CUMARU - DLH \*



meble ogrodowe  
LISBOA - VITAL SAUNA \*

design

Skrawek własnego nieba  
widok na część rekreacyjną ogrodu



dziękujemy za udostępnienie projektu domu firmie



\* więcej informacji o tym produkcie znajdziesz w galerii shoppingowej