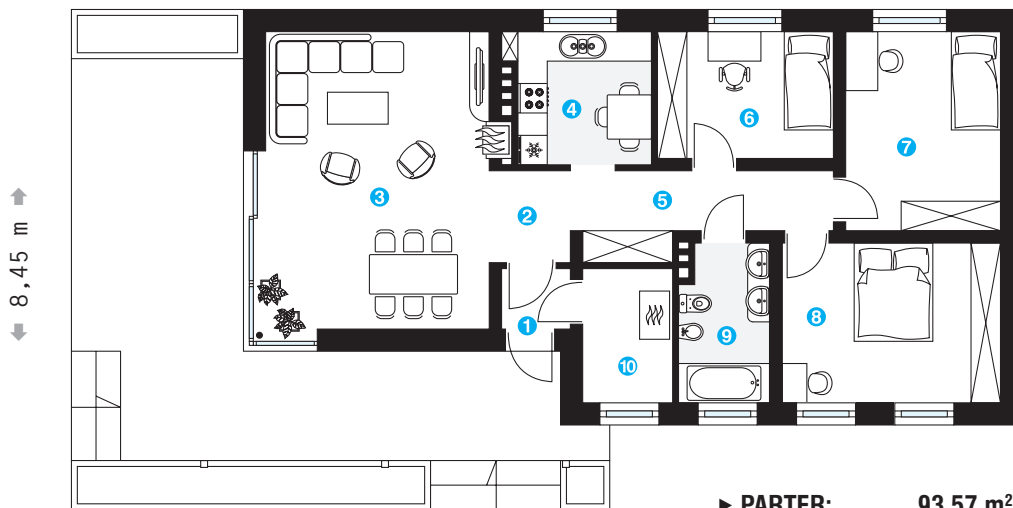


Projekt: arch. Tomasz Sobieszuk
Pracownia: MTM Styl



Heban to dom parterowy utrzymany w stylu bungalow. Cechą charakterystyczną tego typu zabudowy jest maksymalne wykorzystanie powierzchni użytkowej, a zaletą wygodne mieszkanie na jednym poziomie, bez schodów i skosów. Bryłę charakteryzuje prostota, duże przeszklenia, wysoki sufit w salonie oraz częściowo zadaszony taras. Jest to dom idealny dla 4-osobowej rodziny ceniącej komfort. W projekcie istnieje wyraźny podział na część dzienną i nocną. W domu znajdują się trzy wygodne sypialnie, łazienka, zamknięta kuchnia oraz salon z wysokim sufitem, dzięki czemu część dzienna zyskuje wyjątkową przestrzeń. Heban jest projektem energooszczędnym, który idealnie wpisuje się na działki z wjazdem od południa. W domu znajduje się spore pomieszczenie gospodarcze z przeznaczeniem na kotłownię.

← 15,85 m →



↑ 8,45 m ↓

▶ PARTER: **93,57 m²**

- 1. wiatrołap 1,64 m²
- 2. hol 3,37 m²
- 3. salon + jadalnia 27,57 m²
- 4. kuchnia 7,53 m²
- 5. korytarz 7,20 m²
- 6. pokój 9,05 m²
- 7. pokój 12,54 m²
- 8. pokój 14,23 m²
- 9. łazienka 5,58 m²
- 10. kotłownia 4,86 m²

▶ PARAMETRY UŻYTKOWE

- pow. użytkowa 93,57 m²
 - pow. pom. gospodarczych 4,86 m²
 - pow. zabudowy 124,99 m²
 - kubatura 594,91 m³
 - wysokość kalenicy 5,82 m
 - kąt nachylenia dachu 25°
- min. wymiary działki 23,85 m x 17,45 m**

▶ TECHNOLOGIA WYKONANIA

- fundament: betonowy
- ściany zewnętrzne: 2-warstwowe – pustak ceramiczny + styropian
- strop: na belkach drewnianych
- dach: blacha na rąbek stojący Classic (Ruukki) 209,00 m²
- elewacje: tynk

Cena projektu: 2.310 zł

▶ INNE PROJEKTY

- Heban MC, Heban NF40
- Atut
- Grafit
- Lara
- Małoń

zobacz więcej na www.domywstylu.pl

DOMY
w stylu

Adres pracowni na str. 143





Fot. Biuro Projektów MTM Styl



Fot. Biuro Projektów MTM Styl



Fot. Biuro Projektów MTM Styl

Estetyczny, funkcjonalny i ekonomiczny



arch. Maciej Matkowski,
Biuro Projektów MTM STYL
www.domywstylu.pl

Popularności projektu Heban należy upatrywać na kilku poziomach: ekonomicznym, funkcjonalnym i stylistycznym.

Do jego zalet można zaliczyć przede wszystkim krótki czas budowy, co jest szczególnie cenne w sytuacji, gdy chcemy jak najszybciej zamieszkać we własnym domu i nie ponosić kosztów utrzymania, np. wynajmowanego mieszkania. To również idealna propozycja dla młodych par na dorobku, z odległymi planami powiększenia rodziny. W domu parterowym istnieje bowiem możliwość nadbudowy o piętro lub rozbudowy na poziomie parteru.

Stylistyka projektu jest utrzymana w stylu bungalow, który był charakterystyczny dla architektury kolonialnej w Azji czy Australii, a w XX wieku rozpowszechnił się także w Europie i Ameryce jako typ domu podmiejskiego czy weekendowego. Styl bungalow wciąż nie wychodzi z mody. Dzięki dobremu projektowi domu w stylu bungalow można maksymalnie wykorzystać powierzchnię użytkową i swobodnie mieszkać na jednym poziomie.

Niewątpliwą zaletą projektu Heban jest udane połączenie bogatego programu funkcjonalnego na stosunkowo niewielkiej powierzchni użytkowej. W projekcie został zastosowany wyraźny podział na część dzienną i nocną. W domu znajdują się trzy wygodne sypialnie, łazienka, zamknięta kuchnia oraz salon z charakterystycznym wysokim sufitem (wysokość salonu wynosi aż 4,83 m). Dzięki temu zabiegowi część dzienna zyskuje wyjątkową przestrzeń, którą potęgują duże przeszklenia, niewątpliwie podnoszące walory estetyczne bryły. Jest to z pewnością najbardziej reprezentacyjne ujęcie domu.

Heban to projekt funkcjonalny, w którym architekt w sposób szczególny zadbał o ergonomię i estetykę poszczególnych rozwiązań. Heban został zaprojektowany jako dom energooszczędny, w którym wskaźnik energii potrzebnej do ogrzania i wentylacji domu - EU_{CO} wynosi 39,99 kWh/(m² x rok).