

# MARS

arch. Tomasz Sobieszuk,  
arch. Andrzej Witek



Współczesne rodziny podejmujące decyzję o budowie domu coraz przychylniej spoglądają na odważne bryły i nowe projekty.



Rys. 1. Mars 1



Rys. 2.



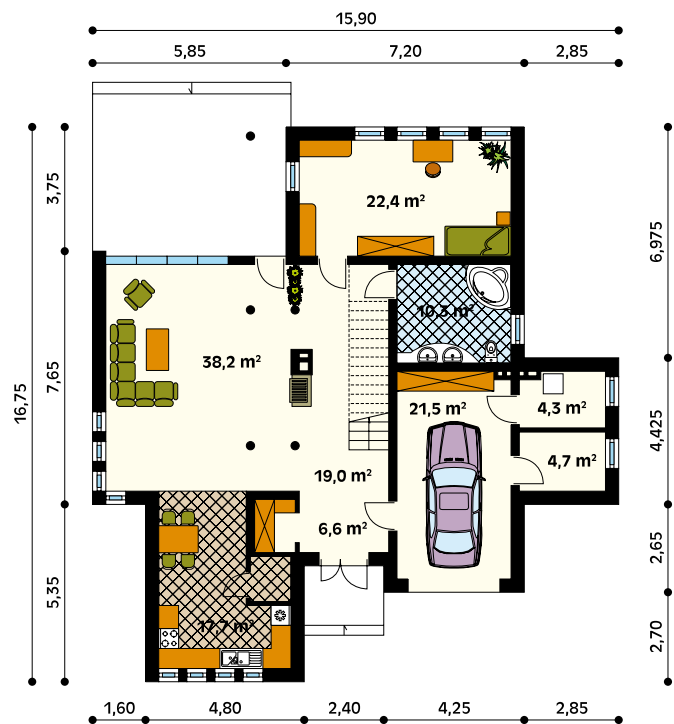
Rys. 3.

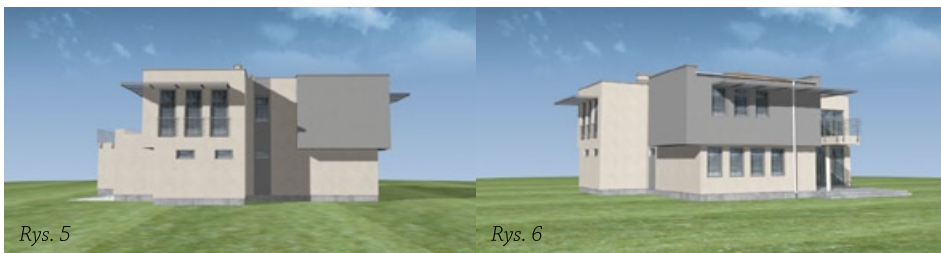
Rys. 1, 2, 3. Mars 1 (rzut, wizualizacja)

Inwestorzy potrzebują domu schronienia, ale również domu, który będzie ich wizytówką. Żyją nowocześnie i tak też chcą mieszkać. Też, iż dachy płaskie są gorsze technologicznie, dawno wrzucili do stereotypów. Wiedzą, że koniunkturę na dachy spadziste napędziło ryzyko zawadności dostępnych na rynku materiałów budowlanych i błędny wykonawstwa, a nowoczesne technologie pozwalają na wykonanie trwałego i szczelnego płaskiego pokrycia, które skutecznie chroni dom przed skutkami opadów i różnicami temperatur.

Inwestorzy otwarci na płaskie dachy, stwarzają architektom możliwość rozrzeźbienia bryły, bez znaczącego zwiększania kosztów inwestycji, jak w przypadku przekrywania takich budynków skomplikowanym dachem spadzistym. Mogą cieszyć się przestrzenią użytkową poddasza nieograniczoną skosami połąci. Korzystać z optycznego łączenia przestrzeni domu i ogrodu przeszkleniami wysokości nawet kilku kondygnacji.

Rys. 8 Mars parter wymiary





Rys. 4, 5, 6. Mars 2 (rzut, wizualizacja)



Rys. 4

Dla takich inwestorów opracowaliśmy projekt Mars. Płaskie dachy pozwoliły na utrzymanie projektu w duchu modernizmu. Dom zgodnie z założeniami miał przykuwać uwagę przechodniów, ale nie skomplikowaniem dachu i różnorodnością detalu, a stonowaną elegancją i rozrzeźbieniem bryły. Dlatego fakturę i kolory elewacji autor ograniczył do podstawowych trzech: biały i szary tynk oraz ciemny, drewniany szalunek. Stworzyły one tło do wyeksponowania bryły domu i proporcji elementów. Dało to zaskakujący efekt. Dzięki cofnięciom brył piętra, elewacja frontowa sprawia wrażenie statycznej. Tymczasem nadwieszenia brył i wysunięcie wąskiego balkonu sprawiają, że elewacja ogrodowa jest dynamiczna. Jednocześnie dzięki rozrzeźbieniu całej bryły, budynek stanowi spójną kompozycyjnie całość.

Dużą rolę w kształtowaniu charakteru domu odegrały otwory okienne. Pionowe, biegnące przez dwie kondygnacje, budują współczesny wyraz domu. Poziome, pasmowe są ukłonem w kierunku modernizmu. W elewacjach frontowej i bocznych wszystkie okna są wąskie, a najwyższa bryła, wyodrębniona dodatkowo ciemnym drewnem, pozostaje bez okien. W efekcie dom od strony ulicy sprawia wrażenie niedostępnego. Dzięki tym zabiegom inwestorzy otrzymali projekt domu, który jest nowoczesną wizytówką mieszkańców i schronieniem rodziny. Elegancka, wyważona w proporcjach fasada zwraca uwagę, a jednocześnie introwertycznie chroni prywatność domowników. Odcina mieszkańców od nerwowego zgiełku i pośpiechu codzienności poza domem. Wewnątrz życie toczy się własnym rytmem.

Właśnie na życie rodzinne i towarzyskie autor projektu położył nacisk projektując wnętrze. Salon ma wysokość dwóch kondygnacji, a wrażenie przestrzenności potęguje otwarcie kuchni, holu

i korytarza na parterze oraz antresola piętra. Zamknięte zostały jedynie pomieszczenia pomocnicze i części nocnej domu. Pomieszczenia dnie przenikają się tworząc jedną przestrzeń. Rytm dużej ilości jednakowych okien w elewacji ogrodowej i dwukondygnacyjne przeszklenie salonu szeroko otwierają dom na ogród, wpuszczając go niejako do wnętrza budynku.

Polskie prawo nie wszędzie jest na tyle

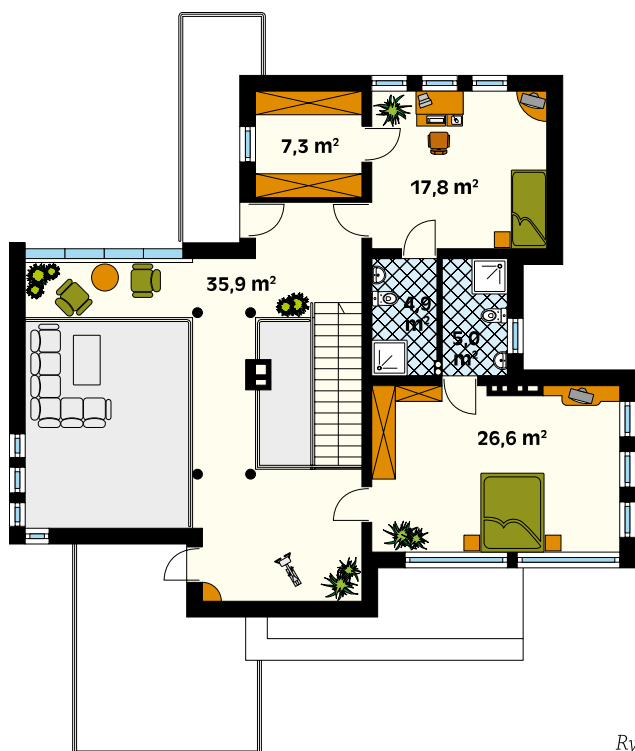
Rys. 10, 11. Mars 3 (rzut, wizualizacja)



Rys. 10.

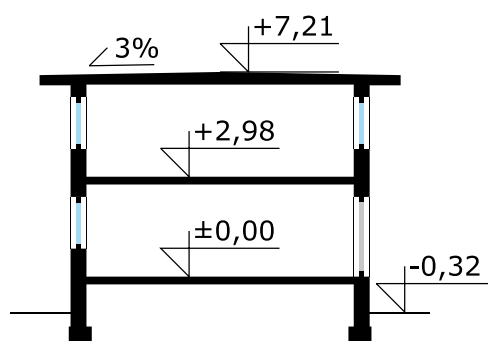


Rys. 11.



Rys. 9 Mars poddasze wymiary

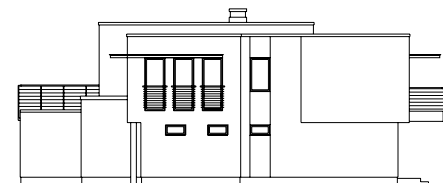




Rys. 7. Mars przekrój

elastyczne, żeby stworzyć pole dla nowoczesnej architektury mieszkaniowej. Większość planów miejscowych restrykcyjnie broni tradycyjnej zabudowy i narzuca inwestorom dachy spadziste. Ci, którzy już zdecydowali się na nowoczesną bryłę z płaskim dachem, wybierają wśród niewielu działek, na których nie będą ograniczeni zapisami planu. Z czasem również nowoczesne domy znajdą swoje miejsce w naszym krajobrazie.

Rys. 12, 13. Mars 4 (rzut, wizualizacja)



Rys. 12.



Rys. 13.

Autor: arch. Urszula Gotubowska-Witek  
 MTM Styl sp. z o.o.  
[www.domywstyly.pl](http://www.domywstyly.pl)

#### TECHNOLOGIA WYKONANIA

dach papa – dach płaski (spadek ok. 2-3%)

stropy żelbetowe, wylewane

ściany 2-warstwowe – pustak ceramiczny + wełna mineralna

#### PARAMETRY DOMU

pow. użytkowa parteru bez garażu 123,20 m<sup>2</sup>

pow. użytkowa poddasza 97,50 m<sup>2</sup>

pow. użytkowa domu bez garażu 220,70 m<sup>2</sup>

pow. użytkowa garażu 21,50 m<sup>2</sup>

pow. zabudowy 182,60 m<sup>2</sup>

kubatura 1182,00 m<sup>3</sup>

max. wysokość w kalenicy 7,21 m

gabaryty działki 23,90 × 25,75 m

CENA PROJEKTU 3 600 zł

CENA KOSZTORYSU 500 zł