

# SOPRAN 4

## MIESZKAĆ „ŚPIEWAJĄCO”

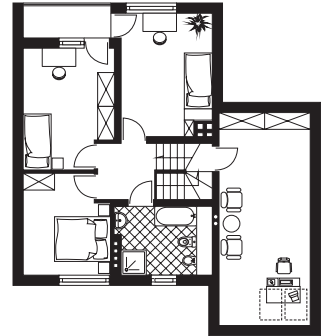
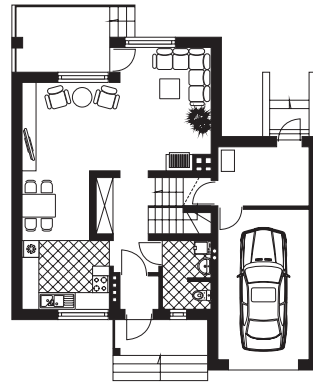
Niewielki rodzinny dom o klasycznej bryle, wzbogaconej dyskretnym detalem architektonicznym. Projekt stworzony by cieszyć ciepłem „domowego ogniska” z dala od męczącego zgiełku miasta. Ten optymalny dom mieści się na niewielkiej działce, posiada garaż w bryle budynku i z powodzeniem zaspokoi potrzeby mieszkaniowe 3 – 4-osobowej rodziny.



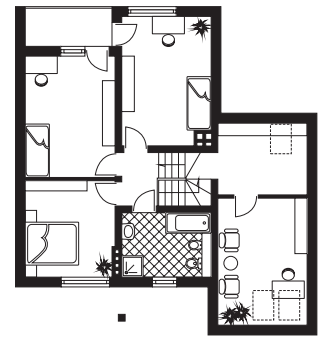
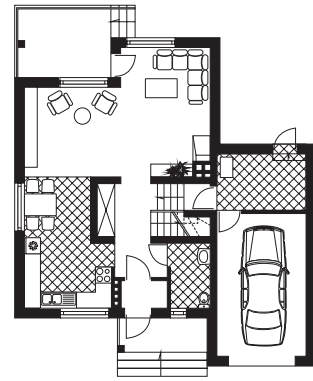


© iStockphoto.com/SklepSpozywczy

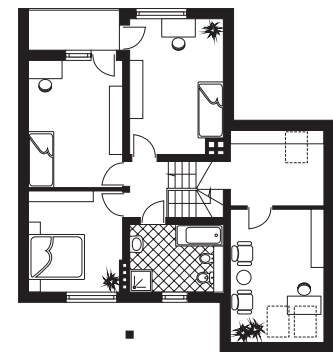
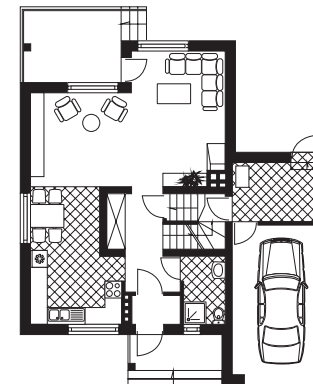
SOPRAN – P.U. 119,2 m<sup>2</sup> + garaż



SOPRAN 2 – P.U. 130,0 m<sup>2</sup> + garaż



SOPRAN 5 z piwnicą – P.U. 129,9 m<sup>2</sup> + piwnica i garaż





Na otwartej przestrzeni parteru zaprojektowano przestronny salon, kuchnię z jadalnią i łazienkę. Znajduje się tu również garaż i pomieszczenie gospodarcze połączone funkcjonalnie z wnętrzem domu. Wyposażenie pomieszczenia gospodarczego w dodatkowe wejście od ogrodu usprawni dbanie o otoczenie domu. Na poddaszu znajdują się trzy sypialnie i łazienka. Dwie z nich posiadają wyjście na wspólny balkon. Dzięki temu domownicy mogą cieszyć się widokiem zachodzącego słońca w ciepłe wieczory. Poddasze zawiera też przestrzeń w ramach strychu nad garażem. Można ją wykorzystać na dodatkowy pokój, garderobę, składzik czy inne przydatne domownikom pomieszczenia, w zależności od ich potrzeb i zainteresowań.

Aranżacja wewnątrz doskonale odzwierciedla charakter tego tradycyjnego domu. Salon utrzymany jest w spokojnej kolorystyce beżu, bieli i pastelowej żółci. Dotożono wszelkich starań aby dostępną powierzchnię otworzyć na resztę domu. Kuchnia będąca królestwem Pani domu zachwyca połączeniem klasyki i nowoczesności. Kontrastujące zestawienie beżu ścian z ciemnobrązowymi meblami i oknami ożywia wnętrze, zachowując jednocześnie jego tradycyjny charakter. Sopran 4 to dom – ostoja, w którym troski i kłopoty nabierają innego wymiaru.