



Projekt: arch. Tomasz Sobieszuk
Pracownia: Biuro Projektów MTM Styl

Niewielki dom letniskowy lub mieszkalny parterowy, niepodpiwniczony. Pomimo swoich niewielkich gabarytów posiada ciekawą bryłę i przemyślany układ wewnątrz. Pokój z kominkiem, dwie sypialnie, łazienka i kuchnia pozwalają wypocząć w komfortowych warunkach 2-4 osobom. W pokoju dziennym znajduje się kominek będący źródłem ciepła w chłodniejsze, bądź deszczowe dni. Dom posiada częściowo zadaszony taras z efektowną pergolą.

► PARAMETRY UŻYTKOWE

- pow. użytkowa 49,00 m²
- pow. zabudowy 6,00 m²
- pow. dachu 100,00 m²
- kubatura 203,00 m³
- wysokość kalenicy 5,93 m
- kąt nachylenia dachu 30°

min. wymiary działki 17,64 m × 20,24 m

► TECHNOLOGIA WYKONANIA

- fundament: beton
- ściany zewnętrzne: szkielet drewniany
- strop: na belkach drewnianych
- dach: dachówka bitumiczna

koszt stanu surowego zamkniętego:

67.524,36 zł + VAT

Cena projektu: 1.680 zł

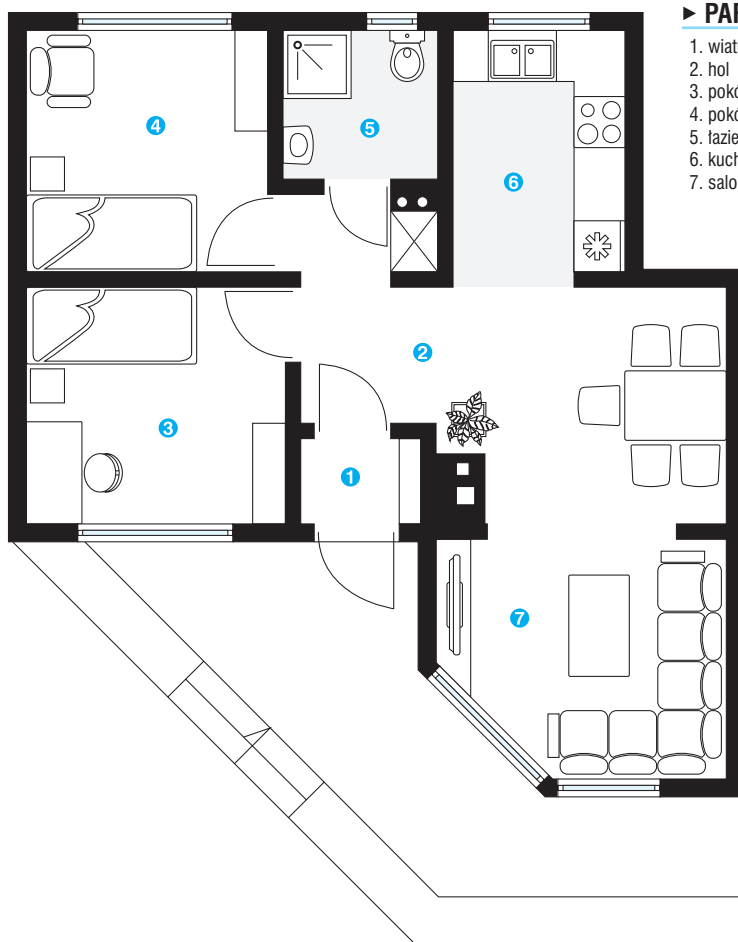
► PROJEKTY PODOBNE

- Szyper 10 dr-ST, Szyper 2 dr-S, Szyper 3, Szyper 4 dr-S, Szyper 5, Szyper 7 bal-S,
- Szyper 8, Szyper 8 dr-S, Szyper 9, Szyper dr-S, Szyper M

zobacz na www.domywstylu.pl

← 8,64 m →

↑ 9,24 m ↓



► PARTER: 49,00 m²

- 1. wiatrołap 1,30 m²
- 2. hol 4,30 m²
- 3. pokój 8,70 m²
- 4. pokój 8,00 m²
- 5. łazienka 3,20 m²
- 6. kuchnia 5,50 m²
- 7. salon + jadalnia 18,00 m²

DOMY
w stylu

Adres pracowni na str. 143



Komfortowy wypoczynek



arch.
Tomasz Sobieszuk,
Biuro Projektów
MTM STYL,
www.domywstylu.pl

Szyper 6 dr-S to stosunkowo niewielki dom letniskowy, który wyróżnia się na tle projektów konkurencyjnych niebanalną i charakterystyczną bryłą. Popularność projektu bierze się stąd, iż na niewielkiej powierzchni 49 m² udało się zaprojektować funkcjonalną przestrzeń, która z powodzeniem zapewni wygodę i wypoczynek trzy-, a nawet czteroosobowej rodzinie.

Część dzienna to połączona przestrzeń salonu i jadalni, w której centralnym punkcie znajduje się kominek. Dodatkowo w budynku zaprojektowano dwie sypialnie, łazienkę oraz kuchnię. Każde z pomieszczeń posiada dostęp do okna, co jest niewątpliwym atutem szczególnie w przypadku domu letniskowego.

Szyper 6 dr-S ma uniwersalną stylistykę, co sprawia, że doskonale się komponuje z otoczeniem w różnych częściach naszego kraju. Należy pamiętać o tym, że dom rekreacyjny nie może dominować nad otoczeniem, a powinien wpisywać się w krajobraz.

Dużym powodzeniem cieszy się również wersja projektu Szyper 6 dr-S w wersji mieszkalnej. Taka wersja projektu powstała z myślą o inwestorach, którzy szukają alternatywy dla mieszkania w budynku wielorodzinnym i są zwolennikami małych, ekonomicznych w budowie i eksploatacji domów. Szyper 6 zachowuje układ typowy dla trzypokojowego mieszkania.

Dom to wciąż atrakcyjna lokata kapitału, która daje również szereg innych, niematerialnych korzyści: zapewnia mieszkańcom intymność i prywatność, pozwala na pełną swobodę i wypoczynek, gwarantuje ciszę, spokój, własne miejsce parkingowe oraz daje pewność, że sąsiad nas „nie zaleje”. Mieszkanie w domu to także możliwość samodzielnego kształtowania wnętrza obiektu i jego otoczenia. Mocną stroną projektu Szyper 6 są niewielkie koszty związane z jego budową. Dom według tego można zbudować już za ok. 100.000 zł.



Fot. Biuro Projektów MTM Styl



Fot. Biuro Projektów MTM Styl



Fot. Zodan - Domy drewniane



Fot. Biuro Projektów MTM Styl